



**КОМИТЕТ ИМУЩЕСТВЕННЫХ ОТНОШЕНИЙ
АДМИНИСТРАЦИИ ПЕРМСКОГО МУНИЦИПАЛЬНОГО ОКРУГА**

РЕШЕНИЕ

о размещении объектов № 2345

Пермский край
Пермский округ

15.09.2023

Комитет имущественных отношений администрации Пермского муниципального округа разрешает Публичному акционерному обществу «Россети Урал» (ИНН 6671163413, ОГРН 1056604000970, почтовый адрес: 620026, г. Екатеринбург, ул. Мамина Сибиряка, д. 140)

размещение объекта: «Строительство участка ВЛ 0,4 кВ от ближайшей опоры ВЛ 0,4 кВ от ТП-4233, установка оборудования учета э/э на опоре ВЛ 0,4 кВ для электроснабжения малоэтажной жилой застройки по адресу: Пермский край, Пермский район, д. Скобелевка (кад. номер зем. участка 59:32:3020003:3365)»

на землях муниципальной собственности

на срок бессрочно

Местоположение: Пермский край, Пермский муниципальный округ, д. Скобелевка

Приложение: схема предполагаемых к использованию земель или земельных участков.

Особые условия использования:

1) При установке опор электросетевого хозяйства учесть параметры ширины проезда улично-дорожной сети, во избежание сужения полосы отвода дороги. Установить опоры на расстоянии не более 2 метров от границ земельного участка.

2) При условии получения разрешения на производство земляных работ.

Заместитель председателя комитета



М.В. Королева

(подпись, печать)

Схема предполагаемого использования земель или части земельного участка

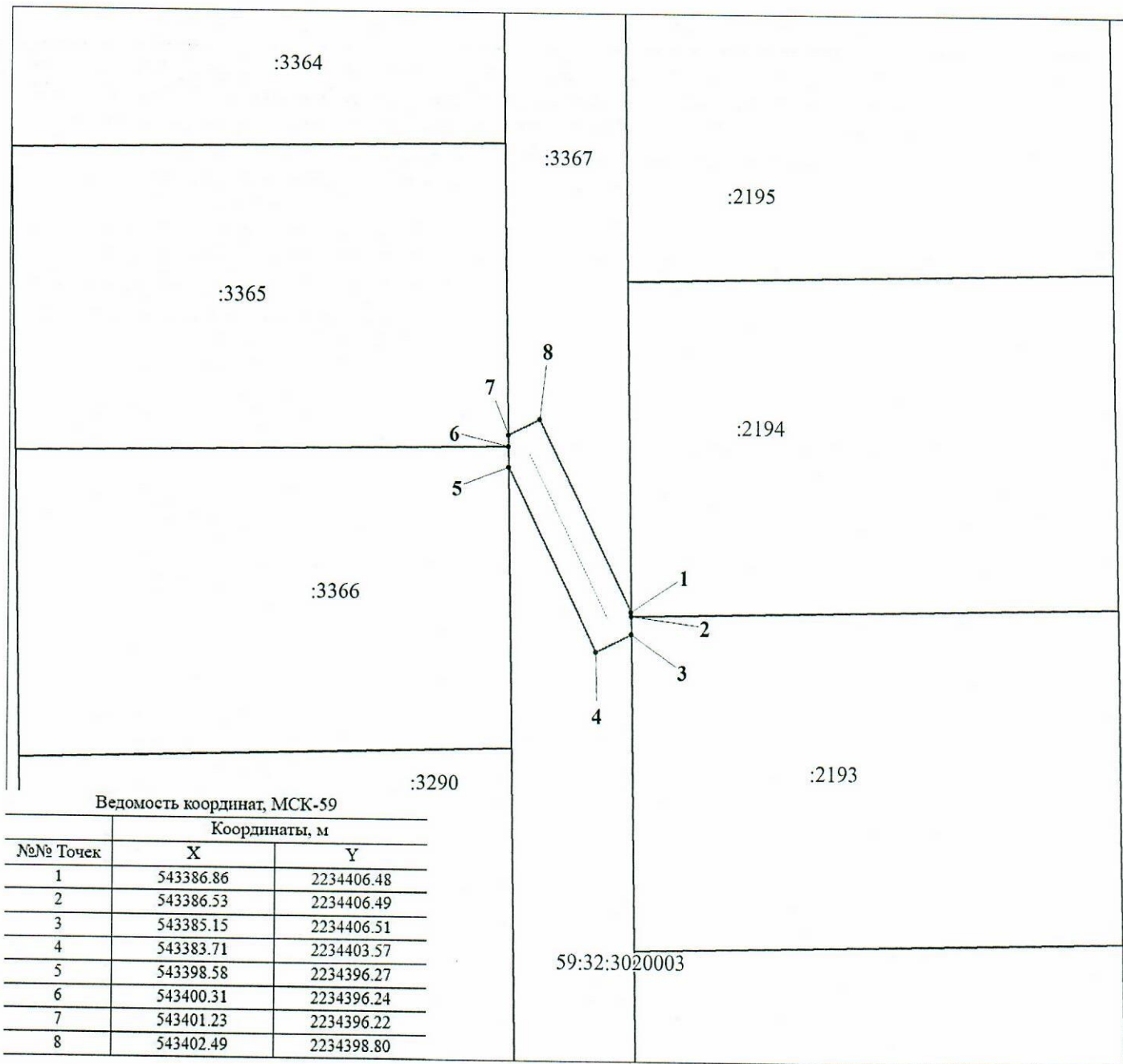
Объект: Строительство участка ВЛ 0,4 кВ от ближайшей опоры ВЛ 0,4 кВ от ТП-4233, установка оборудования учета э/э на опоре ВЛ 0,4 кВ для электроснабжения малоэтажной жилой застройки по адресу: Пермский край, Пермский район, д. Скобелевка (кад. номер зем. участка 59:32:3020003:3365)

Площадь земель или части земельного участка: 74 кв.м.

Местоположение: Российская Федерация, Пермский край, Пермский р-он, д. Скобелевка

Категория земель: земли населенных пунктов

Вид разрешенного использования: -



М 1:500

Условные обозначения:

- 59:01:4019087 кадастровый номер квартала
- 59:32:3020003:3367 кадастровый номер земельного участка
- граница кадастрового квартала
- существующая часть границы, сведения о которой достаточны для определения её местоположения
- граница вновь образованного земельного участка
- поворотная точка границы участка
- 1 надпись номера вновь образованной точки
- проектируемая линия ВЛ 0,4 кВ
- ЗООИТ

Описание границ смежных землепользователей:

- 1-2 - 59:32:3020003:2194
- 2-3 - 59:32:3020003:2193
- 3-5 - свободная муниципальная земля
- 5-6 - 59:32:3020003:3366
- 6-7 - 59:32:3020003:3365
- 7-8 - свободная муниципальная земля



Заявитель ПАО "Россети Урал"

по доверенности № 59 АА 4190272 от 07.02.2023

Луценко С.А.